

Beitrittserklärung

(mit Abbuchungserklärung)

Ich/ wir zahlen jährlich _____ € Beitrag

Mindestbeitrag:

Einzelperson: 32,00 € (Schüler, Studenten und Rentner zahlen die Hälfte)

Ehepaare: 52,00 €

Durch Unterschrift dieser Erklärung werde/ werden ich / wir Mitglied im Tierschutzverein Itzehoe & Kreis Steinburg e.V.

(Vor und Zuname bitte in Blockbuchstaben)

Geb. Datum

Straße, PLZ, Wohnort

Telefon

Firma

Ich / wir möchte / möchten auch aktive Tierschutzarbeit leisten: ja nein

Hiermit ermächtige ich den Tierschutzverein Itzehoe und Kreis Steinburg e.V., den von mir auf der Beitrittserklärung gekennzeichneten Betrag, jährlich per Lastschriftverfahren von meinem Konto

Geldinstitut

Kontonummer

Bankleitzahl

bis auf Widerruf abzubuchen.

Datum

Unterschrift

Geschäftsstelle: Tierheim Itzehoe Hafenstr. 19 in 25524 Itzehoe
Sparkasse Westholstein (BLZ 222 500 20) Konto.: 2 025 574
Vereinsregister: VR 701Z beim Amtsgericht in Pinneberg



TIERSCHUTZVEREIN
ITZEHOE & KREIS STEINBURG e.V.
GEGRÜNDET 1938

Tierheim Itzehoe
Hafenstraße 19
25524 Itzehoe

Telefon: 0 48 21 - 9 42 00
Fax: 0 48 21 - 9 42 90
info@tierheim-itzehoe.de
www.tierheim-itzehoe.de



TIERSCHUTZVEREIN
ITZEHOE & KREIS STEINBURG E.V.

Tierschutz aus **erster Hand**



„Liebe und Barmherzigkeit gegenüber allen Tieren sind ein Ausdruck des menschlichen Fortschrittes...“

Nach Franz von Assisi



Tierschutzverein Itzehoe
und Kreis Steinburg e.V.
Mitglied im Deutschen Tierschutzbund



Warum muss es Tierschutzvereine geben?

Durch die Schaffung des Tierschutzgesetzes hat der Staat den Schutz des Tieres übernommen. Warum muss es zusätzlich Tierschutzvereine geben?

Tierquälereien geschehen oft im Verborgenen und gelangen gar nicht zur Kenntnis der Ordnungsbehörden. Oft wissen die Nachbarn oder Bekannten von einer strafbaren Handlung; ihnen fehlt aber der Mut, zur Polizei zu gehen und Meldung zu erstatten.

Eher finden Sie den Weg zum Tierschutzverein, welcher dann alle nötigen Schritte unternimmt, dem betroffenen Tier zu helfen und Verstöße gegen das Tierschutzgesetz zur Anzeige bringt.

Mit der Bestrafung des Täters wird das Leid des Tieres aber nicht ungeschehen gemacht.

Sinnvoller ist es **Tierquälerei zu verhindern**. Dies ist eine der wichtigsten Aufgaben des Tierschutzvereins. Er muss durch intensive **Öffentlichkeitsarbeit** aufmerksam machen und **aufklären**. Dies geschieht z.B. durch Projektwochen mit Schulklassen und durch Vorträge und Veranstaltungen mit den unterschiedlichsten Tierschutzthemen.

Um für entlaufene, ausgesetzte und misshandelte Tiere Obdach bieten zu können, ist der **Bau und die Unterhaltung eines Tierheimes** eine weitere Aufgabe des Tierschutzvereins. Dadurch entstehen sehr hohe Kosten, da allein schon die regelmäßige tierärztliche Betreuung sehr viel Geld kostet, aber auch die Betreuung durch zuverlässiges und geschultes Personal bezahlt werden muss.

Wir möchten daher Ihr Interesse wecken unsere Tierschutzarbeit als **Sponsor** zu unterstützen. Regelmäßig können Sie uns helfen, indem Sie **aktives oder passives Mitglied** werden.

Passiv bedeutet, dass Sie uns nicht mit Aktivitäten unterstützen, sondern finanziell.

Aktiv bedeutet, dass Sie unsere Arbeit nach Absprache, z.B. bei Veranstaltungen unterstützen können.



Tierschutz hat seine Berechtigung

„Liebe und Barmherzigkeit gegenüber allen Tieren sind ein Ausdruck des menschlichen Fortschritts...“

Finanzierung

Wir finanzieren das Tierheim und sämtliche Tierschutzaufgaben, wie z.B. die ganzjährige Kastration von Katzen, allein aus Spenden und Mitgliedsbeiträgen.

Einmal jährlich - zur Jahreshauptversammlung - legen wir sämtliche Einnahmen und Ausgaben offen dar und stellen diese im Internet ein. Unsere Mitglieder und Vertragspartner (Ordnungsämter) erhalten diesen Kassenbericht in schriftlicher Form. Dies unterscheidet uns von unseriösen Organisationen. Wir sind als gemeinnützig anerkannt und unterliegen regelmäßiger Überprüfung.

Außerdem

Kein Tier wird bei uns aus „Platzgründen“ eingeschläfert.

Sollte die traurige Entscheidung ein Tier einzuschläfern dennoch getroffen werden müssen, erfolgt dieses nur aus gesundheitlichen Gründen. An einer solchen Entscheidung sind grundsätzlich der betreuende Tierarzt, die Tierheimleitung und das Pflegepersonal beteiligt.

Unser Wunsch

Wir möchten für jedes Tier ein passendes Zuhause finden.

Viele Tierheimbewohner haben eine traurige Vergangenheit hinter sich bringen müssen.

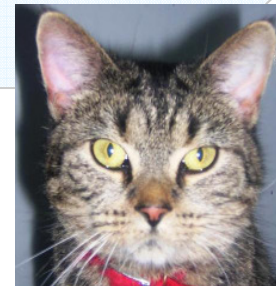
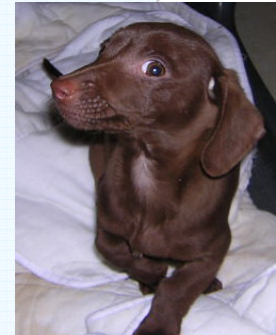
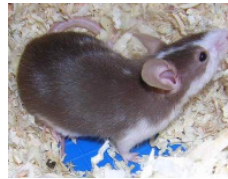
Sollten Sie einem Tierheimtier ein neues Zuhause gegeben haben, bedenken Sie bitte, dass viel neues und unbekanntes auf das Tier einstürzt und es somit einem gewissen Stress ausgesetzt ist. Ob dieser nun durch die neue Umgebung, das unbekannte Futter oder die neuen Menschen ausgelöst wird, ist zweitrangig. In manchen Fällen reagiert ein Tier auf diesen „positiven Stress“ nicht wünschenswert. Geben Sie ihrem Schützling etwas Zeit, derartige Reaktionen sind nicht von Dauer.

Unsere Garantie...

...gibt es nicht.

Unser Tierheim ist eine Durchgangsstation für Tiere und kann auch mit den größten Bemühungen kein Zuhause ersetzen! Die tierärztliche Betreuung ist gut, kann jedoch nicht verhindern, dass sich bei Ihrem neuen Tier, kurz nach der Vermittlung beispielsweise ein Schnupfen oder ein Durchfall zeigt.

Dies sind Symptome, welche durch die vorher genannten Stressfaktoren ausgelöst werden können.



Werden auch Sie Mitglied

Werben Sie unter Freunden, Bekannten und Verwandten weitere Mitglieder für den Tierschutz. Auch Firmen und Vereine können Mitglied werden.

Für einen **Mindest-Jahresbeitrag von 32,00 €** (2,67 € monatlich) kann viel für die Tiere getan werden.

Schüler Studenten und Rentner zahlen die Hälfte.

Ehepaare zahlen 52,00 €

Ihre Ansprechpartner sind telefonisch zu erreichen:

Tierheim Itzehoe

Telefon 04821-94200 (nicht nur zu den Öffnungszeiten)

Fax 04821-94290 (Rund um die Uhr)

Wir danken Ihnen für Ihr Interesse.

(Bitte Rückseite ausfüllen)

